

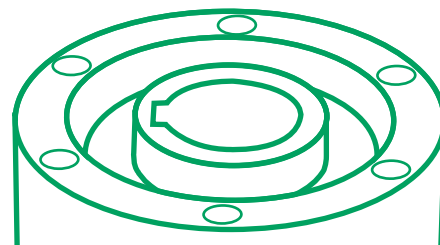


# EMBRAGUE DE LEVAS

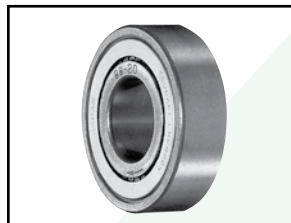
## Catálogo de productos

SOBRERREVOLUCIÓN • INDEXACIÓN • BLOQUEO DE RETROCESO

# DESCRIPCIÓN GENERAL DEL PRODUCTO



## PRODUCTOS DE EMBRAGUE DE LEVAS GENERALES Y DE SOBRERREVOLUCIÓN DE TSUBAKI



### BB

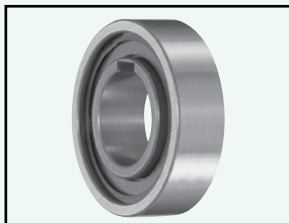
El embrague de levas de la serie BB presenta las dimensiones y las características de un cojinete de bolas de la serie 62. Este diseño ofrece una instalación sencilla y es ideal para aplicaciones de sobrerrevolución generales.

#### Rango de diámetro interior:

0.590" a 1.575"  
(15 a 40 mm)

#### Rango del par:

21 a 192 lb ft  
(29 a 260 Nm)



### TSS

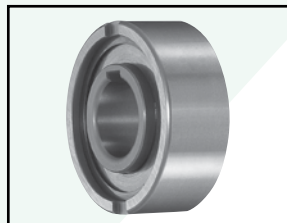
El embrague de la serie TSS está diseñado para una instalación de encaje a presión. Las dimensiones externas son las mismas que se aplican a los cojinetes de bola de la serie 62.

#### Rango de diámetro interior:

0.314" a 2.362"  
(8 a 60 mm)

#### Rango del par:

4 a 479 lb ft  
(6 a 649 Nm)



### TFS

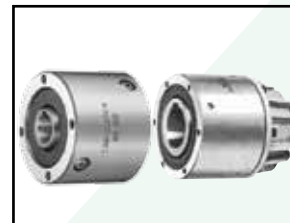
La serie TFS tiene dos ranuras de claveta verticales en el anillo de rodadura exterior para contribuir con el posicionamiento. Las dimensiones externas son las mismas que las de los cojinetes de bola de la serie 63. Es ideal para aplicaciones de sobrerrevolución generales.

#### Rango de diámetro interior:

0.472" a 3.150"  
(12 a 80 mm)

#### Rango del par:

13 a 2,894 lb ft  
(18 a 3,924 Nm)



### MGUS/MGUS-R

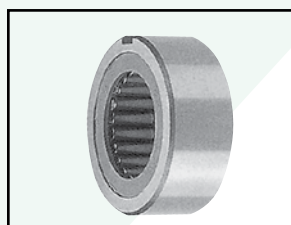
La serie MGUS es adecuada para aplicaciones que requieren un anillo de rodadura interior de baja a alta velocidad. La serie MGUS-R contiene un depósito de aceite integrado y se puede usar para aplicaciones de bloqueo de retroceso.

#### Rango de diámetro interior:

0.500" a 6.250"  
(12.7 a 160 mm)

#### Rango del par:

280 a 27,290 lb ft  
(380 a 37,000 Nm)



### BUS200

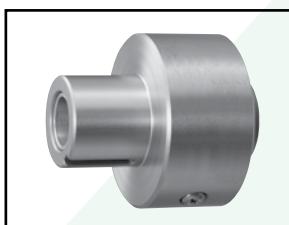
La serie BUS está específicamente diseñada para aplicaciones de montaje en eje que requieren sobrerrevolución del anillo de rodadura interior a alta velocidad o sobrerrevolución del anillo de rodadura exterior a velocidad de baja a media.

#### Rango del eje:

0.650" a 3.122"  
(16.5 a 79.3 mm)

#### Rango del par:

39 a 1,025 lb ft  
(54 a 1,390 Nm)



### PBUS

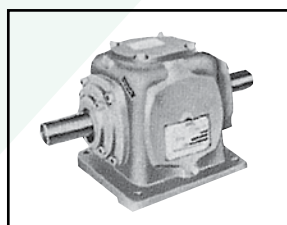
El embrague de la serie PBUS viene con una grasa especial para aplicaciones generales. El anillo de rodadura exterior está acondicionado para montar engranajes, poleas y ruedas dentadas.

#### Rango de diámetro interior:

0.375" a 1.750"  
(10 a 45 mm)

#### Rango del par:

41 a 1,623 lb ft  
(56 a 2,200 Nm)

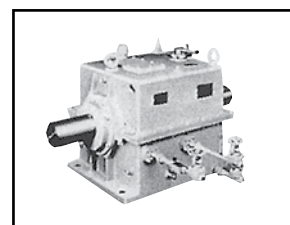


### OB-ON/OF

La serie OB-ON/OF es una unidad blindada que incorpora unidades de embrague de levas y un eje común. Estas unidades se usan para aplicaciones de sobrerrevolución a alta velocidad.

#### Rango del par:

231 a 4,337 lb ft  
(314 a 5,880 Nm)



### OB-SF

La serie OB-SF es una unidad blindada que aloja unidades de embrague de levas que admiten capacidades de par elevado, acoplamiento y sobrerrevolución continua a alta velocidad.

#### Rango del par:

2,310 a 29,650 lb ft  
(3,140 a 40,180 Nm)



## EMBRAGUE DE LEVAS SERIE TSS

El embrague de levas serie TSS está diseñado para una instalación por encaje a presión con dimensiones exteriores idénticas a las del cojinete de bolas de la serie 62. Como un embrague de patín, las capacidades de par son frecuentemente superiores en comparación con un diseño de rampa y rodillo similar. El diseño ofrece una manipulación y una instalación sencillas; frecuentemente, hay un cojinete de bolas de la serie 62 junto al embrague de levas TSS. La serie TSS es ideal para aplicaciones que requieren una sobrerrevolución del anillo de rodadura interior a alta velocidad en un empaque muy compacto. Esta serie se envía prelubricada con aceite.



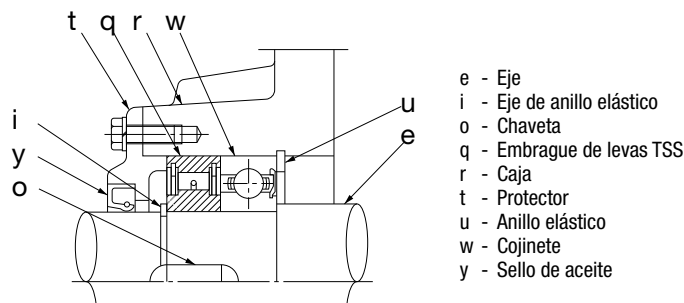
Embrague de levas serie TSS

### Ejemplo de cómo hacer un pedido: embrague de levas serie TSS

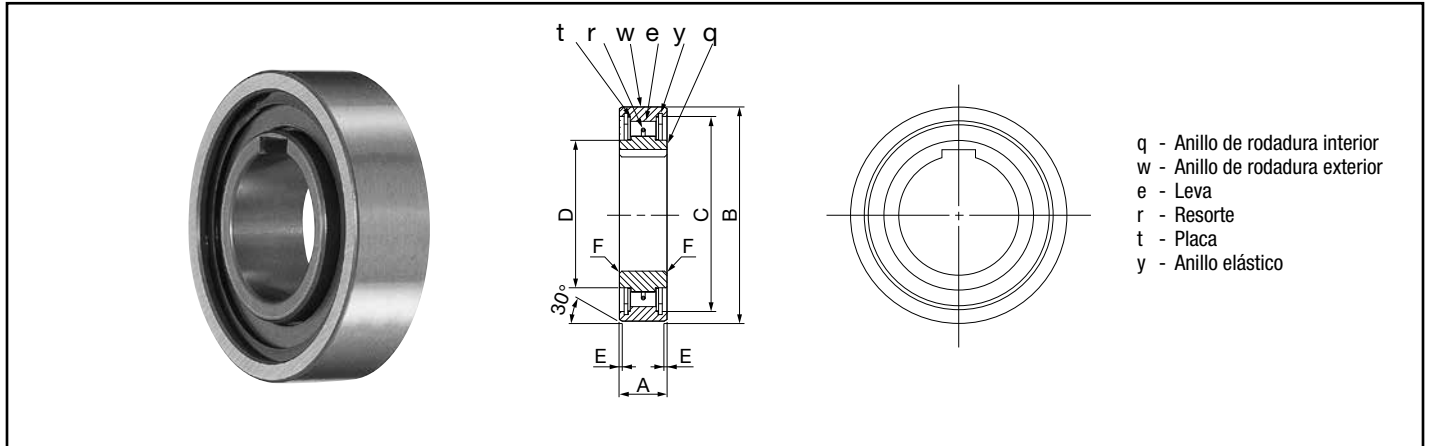
TSS	15
Serie	Tamaño del bastidor (diám. interior)
TSS: Aplicación general con instalación por encaje a presión	8
	10
	12
	15
	20
	25
	30
	35
	40
	45
	50
	60

Especificaciones			
Serie del cojinete	Diám. interior	Capacidad de par	
		lb ft	(Nm)
628	8 mm	5	(6.7)
6200	10 mm	9	(12)
6201	12 mm	13	(17)
6202	15 mm	16	(22)
6204	20 mm	30	(41)
6205	25 mm	41	(56)
6206	30 mm	77	(105)
6307	35 mm	100	(136)
6208	40 mm	218	(296)
6209	45 mm	256	(347)
6210	50 mm	297	(403)
6212	60 mm	479	(649)

### Ejemplo de instalación de TSS



# EMBRAGUE DE LEVAS SERIE TSS



En la sección Ingeniería, a partir de la página 98, hay información adicional, incluidos datos de tolerancias de ejes y diámetros interiores.

Dimensiones y capacidades													
Modelo	Capacidad de par lb ft (Nm)	Sobrerrevolución máx.		Par de arrastre lb ft (Nm)	Tamaño del diám. interno pulg. (mm)	Ranura de chaveta (mm)	A pulg. (mm)	B pulg. (mm)	C pulg. (mm)	D pulg. (mm)	E pulg. (mm)	F pulg. (mm)	Peso lb (g)
		Anillo de rodadura interior rpm	Anillo de rodadura exterior rpm										
TSS 8	4.9 (6.7)	6000	3000	0.004 (0.005)	0.315 (8)	2 x 1.0	0.315 (8)	0.945 (24)	0.874 (22.2)	0.449 (11.4)	0.024 (0.6)	0.024 (0.6)	0.031 (14)
TSS10	8.9 (12)	4500	2300	0.005 (0.007)	0.394 (10)	3 x 1.4	0.354 (9)	1.181 (30)	1.063 (27)	0.614 (15.6)	0.024 (0.6)	0.024 (0.6)	0.059 (27)
TSS12	12.5 (17)	4000	2000	0.007 (0.009)	0.472 (12)	4 x 1.8	0.394 (10)	1.260 (32)	1.161 (29.5)	0.709 (18)	0.024 (0.6)	0.024 (0.6)	0.068 (31)
TSS15	16.2 (22)	3500	1800	0.007 (0.01)	0.591 (15)	5 x 1.2	0.433 (11)	1.378 (35)	1.260 (32)	0.811 (20.6)	0.024 (0.6)	0.024 (0.6)	0.086 (39)
TSS20	30.2 (41)	2600	1300	0.007 (0.01)	0.787 (20)	6 x 1.6	0.551 (14)	1.850 (47)	1.575 (40)	1.051 (26.7)	0.031 (0.8)	0.031 (0.8)	0.253 (115)
TSS25	41.3 (56)	2200	1100	0.015 (0.02)	0.984 (25)	8 x 2.0	0.591 (15)	2.047 (52)	1.772 (45)	1.260 (32)	0.031 (0.8)	0.031 (0.8)	0.308 (140)
TSS30	77.4 (105)	1800	900	0.022 (0.03)	1.181 (30)	8 x 2.0	0.630 (16)	2.441 (62)	2.165 (55)	1.575 (40)	0.031 (0.8)	0.039 (1)	0.473 (215)
TSS35	100.3 (136)	1600	800	0.022 (0.03)	1.378 (35)	10 x 2.4	0.669 (17)	2.835 (72)	2.480 (63)	1.772 (45)	0.031 (0.8)	0.039 (1)	0.660 (300)
TSS40	218.3 (296)	1400	700	0.133 (0.18)	1.575 (40)	12 x 2.2	0.709 (18)	3.150 (80)	2.835 (72)	1.969 (50)	0.031 (0.8)	0.039 (1)	0.935 (425)
TSS45	255.9 (347)	1300	650	0.155 (0.21)	1.772 (45)	14 x 2.1	0.748 (19)	3.346 (85)	2.972 (75.5)	2.244 (57)	0.047 (1.2)	0.039 (1)	1.089 (495)
TSS50	297.2 (403)	1200	600	0.162 (0.22)	1.969 (50)	14 x 2.1	0.787 (20)	3.543 (90)	3.228 (82)	2.441 (62)	0.047 (1.2)	0.039 (1)	1.199 (545)
TSS60	478.7 (649)	910	460	0.243 (0.33)	2.362 (60)	18 x 2.3	0.866 (22)	4.331 (110)	3.937 (100)	3.150 (80)	0.047 (1.2)	0.059 (1.5)	2.090 (950)