

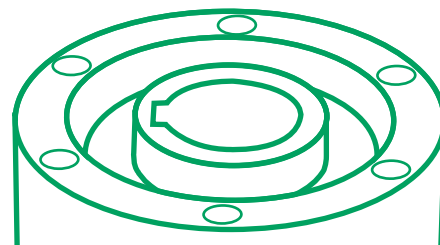


EMBRAGUE DE LEVAS

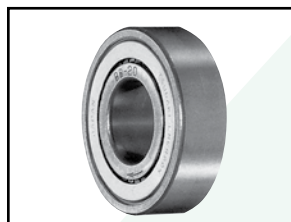
Catálogo de productos

SOBRERREVOLUCIÓN • INDEXACIÓN • BLOQUEO DE RETROCESO

DESCRIPCIÓN GENERAL DEL PRODUCTO



PRODUCTOS DE EMBRAGUE DE LEVAS GENERALES Y DE SOBRERREVOLUCIÓN DE TSUBAKI



BB

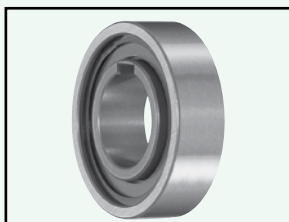
El embrague de levas de la serie BB presenta las dimensiones y las características de un cojinete de bolas de la serie 62. Este diseño ofrece una instalación sencilla y es ideal para aplicaciones de sobrerrevolución generales.

Rango de diámetro interior:

0.590" a 1.575"
(15 a 40 mm)

Rango del par:

21 a 192 lb ft
(29 a 260 Nm)



TSS

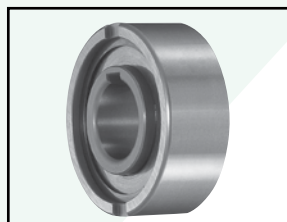
El embrague de la serie TSS está diseñado para una instalación de encaje a presión. Las dimensiones externas son las mismas que se aplican a los cojinetes de bola de la serie 62.

Rango de diámetro interior:

0.314" a 2.362"
(8 a 60 mm)

Rango del par:

4 a 479 lb ft
(6 a 649 Nm)



TFS

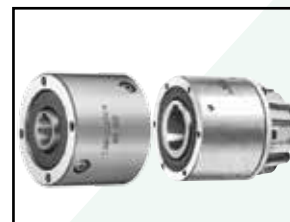
La serie TFS tiene dos ranuras de chaveta verticales en el anillo de rodadura exterior para contribuir con el posicionamiento. Las dimensiones externas son las mismas que las de los cojinetes de bola de la serie 63. Es ideal para aplicaciones de sobrerrevolución generales.

Rango de diámetro interior:

0.472" a 3.150"
(12 a 80 mm)

Rango del par:

13 a 2,894 lb ft
(18 a 3,924 Nm)



MGUS/MGUS-R

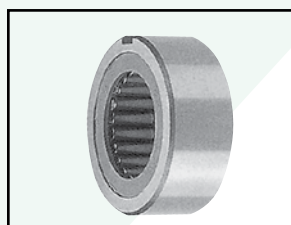
La serie MGUS es adecuada para aplicaciones que requieren un anillo de rodadura interior de baja a alta velocidad. La serie MGUS-R contiene un depósito de aceite integrado y se puede usar para aplicaciones de bloqueo de retroceso.

Rango de diámetro interior:

0.500" a 6.250"
(12.7 a 160 mm)

Rango del par:

280 a 27,290 lb ft
(380 a 37,000 Nm)



BUS200

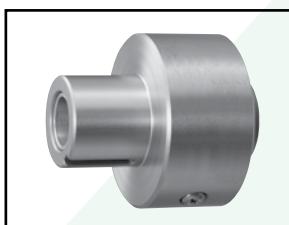
La serie BUS está específicamente diseñada para aplicaciones de montaje en eje que requieren sobrerrevolución del anillo de rodadura interior a alta velocidad o sobrerrevolución del anillo de rodadura exterior a velocidad de baja a media.

Rango del eje:

0.650" a 3.122"
(16.5 a 79.3 mm)

Rango del par:

39 a 1,025 lb ft
(54 a 1,390 Nm)



PBUS

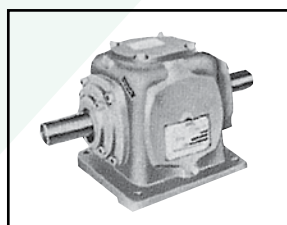
El embrague de la serie PBUS viene con una grasa especial para aplicaciones generales. El anillo de rodadura exterior está acondicionado para montar engranajes, poleas y ruedas dentadas.

Rango de diámetro interior:

0.375" a 1.750"
(10 a 45 mm)

Rango del par:

41 a 1,623 lb ft
(56 a 2,200 Nm)

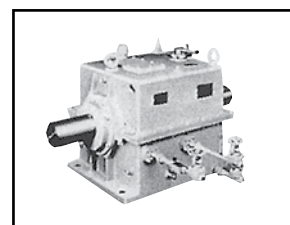


OB-ON/OF

La serie OB-ON/OF es una unidad blindada que incorpora unidades de embrague de levas y un eje común. Estas unidades se usan para aplicaciones de sobrerrevolución a alta velocidad.

Rango del par:

231 a 4,337 lb ft
(314 a 5,880 Nm)



OB-SF

La serie OB-SF es una unidad blindada que aloja unidades de embrague de levas que admiten capacidades de par elevado, acoplamiento y sobrerrevolución continua a alta velocidad.

Rango del par:

2,310 a 29,650 lb ft
(3,140 a 40,180 Nm)



EMBRAGUE DE LEVAS SERIE TFS

El embrague de levas de la serie TFS es un embrague de patín diseñado para una instalación por encaje a presión. El diseño de patín generalmente tiene una capacidad de par superior en comparación con un embrague de rampa y rodillo de tamaño similar. La serie TFS tiene dos ranuras de chaveta verticales en el anillo de rodadura exterior para contribuir con el posicionamiento. Las dimensiones externas son las mismas que se aplican a los cojinetes de bola de la serie 63. Este diseño es ideal para aplicaciones de sobrerevolución del anillo de rodadura interior o exterior. Debido a que la serie TFS no incluye un cojinete integral, la aplicación típica es aquella en la que se instala un embrague de levas TFS junto a un cojinete que controla las cargas axiales y radiales. Esta serie se envía prelubricada con aceite.



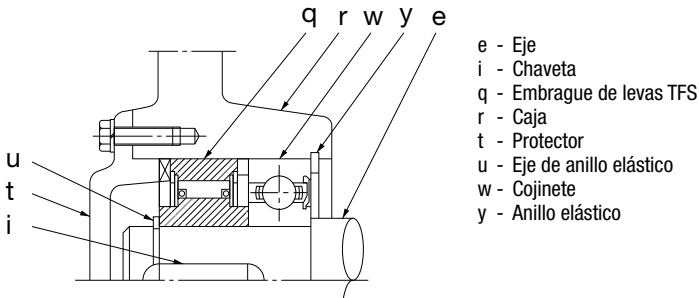
Embrague de levas serie TFS

Ejemplo de cómo hacer un pedido: embrague de levas serie TFS

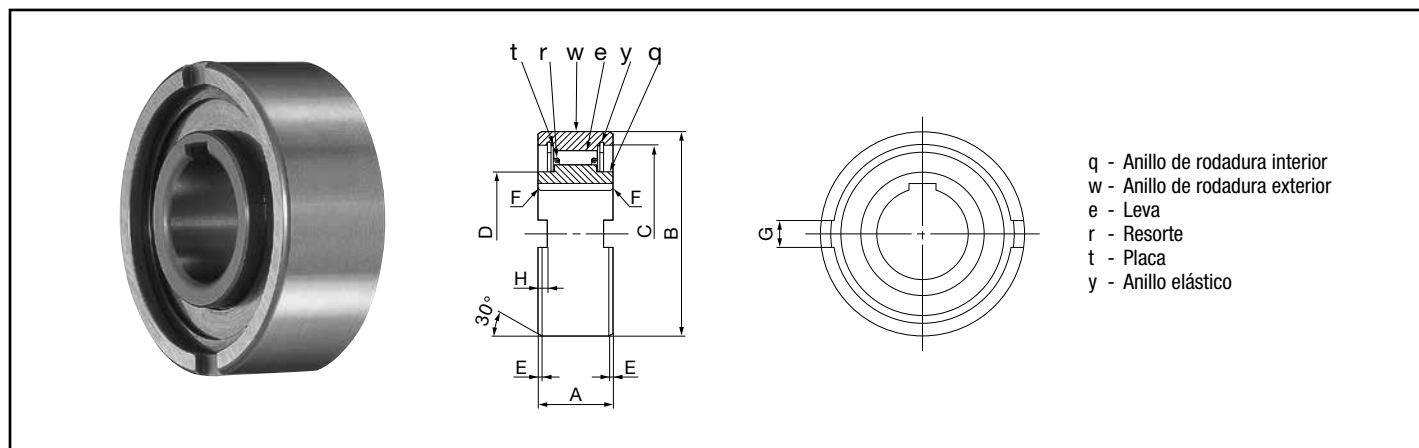
TFS	25
Serie	Tamaño del bastidor (diám. interior)
TFS: Sobrerevolución de los anillos de rodadura interior y exterior	12
	15
	17
	20
	25
	30
	35
	40
	45
	50
	60
	70
	80

Especificaciones			
Serie del cojinete	Diám. interior	Capacidad de par	
		lb ft	(Nm)
6301	12	13.3	(18)
6302	15	20.7	(28)
6303	17	36.9	(50)
6304	20	62.0	(84)
6305	25	94.4	(128)
6306	30	148	(200)
6307	35	350	(475)
6308	40	448	(607)
6309	45	558	(756)
6310	50	829	(1124)
6312	60	1457	(1975)
6314	70	1854	(2514)
6316	80	2894	(3924)

Ejemplo de instalación de TFS



EMBRAGUE DE LEVAS SERIE TFS



En la sección Ingeniería, a partir de la página 98, hay información adicional, incluidos datos de tolerancias de ejes y diámetros interiores.

Dimensiones y capacidades

Modelo	Capacidad de par lb ft (Nm)	Sobrerrevolución máx.		Par de arrastre lb ft (Nm)	Tamaño del diám. interno pulg. (mm)	Ranura de chaveta (mm)	A pulg. (mm)	B pulg. (mm)	C pulg. (mm)	D pulg. (mm)	E pulg. (mm)	F pulg. (mm)	G pulg. (mm)	H pulg. (mm)	Peso lb (g)
		Anillo de rodadura interior máx.	Anillo de rodadura exterior máx.												
TFS12	13.3 (18)	4500	2300	0.030 (0.04)	0.472 (12)	4 x 1.8	0.512 (13)	1.378 (35)	1.181 (30)	0.709 (18)	0.024 (0.6)	0.012 (0.3)	0.157 (4)	0.055 (1.4)	0.150 (68)
TFS15	20.7 (28)	3500	1800	0.044 (0.06)	0.591 (15)	5 x 1.2	0.709 (18)	1.654 (42)	1.417 (36)	0.866 (22)	0.031 (0.8)	0.012 (0.3)	0.197 (5)	0.071 (1.8)	0.264 (120)
TFS17	36.9 (50)	3200	1600	0.081 (0.11)	0.669 (17)	5 x 1.2	0.748 (19)	1.850 (47)	1.496 (38)	0.866 (22)	0.047 (1.2)	0.031 (0.8)	0.197 (5)	0.091 (2.3)	0.330 (150)
TFS20	62.0 (84)	2500	1300	0.133 (0.18)	0.787 (20)	6 x 1.6	0.827 (21)	2.047 (52)	1.772 (45)	1.063 (27)	0.047 (1.2)	0.031 (0.8)	0.236 (6)	0.091 (2.3)	0.484 (220)
TFS25	94.4 (128)	2000	1000	0.140 (0.19)	0.984 (25)	8 x 2.0	0.945 (24)	2.441 (62)	2.047 (52)	1.378 (35)	0.047 (1.2)	0.031 (0.8)	0.315 (8)	0.110 (2.8)	0.792 (360)
TFS30	148 (200)	1600	800	0.155 (0.21)	1.181 (30)	8 x 2.0	1.063 (27)	2.835 (72)	2.441 (62)	1.575 (40)	0.071 (1.8)	0.039 (1.0)	0.394 (10)	0.098 (2.5)	1.166 (530)
TFS35	350 (475)	1400	700	0.310 (0.42)	1.378 (35)	10 x 2.4	1.220 (31)	3.150 (80)	2.756 (70)	1.890 (48)	0.071 (1.8)	0.039 (1.0)	0.472 (12)	0.138 (3.5)	1.738 (790)
TFS40	448 (607)	1300	650	0.339 (0.46)	1.575 (40)	12 x 2.2	1.299 (33)	3.543 (90)	3.071 (78)	2.146 (54.5)	0.071 (1.8)	0.039 (1.0)	0.472 (12)	0.161 (4.1)	2.310 (1050)
TFS45	558 (756)	1100	550	0.413 (0.56)	1.772 (45)	14 x 2.1	1.417 (36)	3.937 (100)	3.358 (85.3)	2.323 (59)	0.071 (1.8)	0.039 (1.0)	0.551 (14)	0.181 (4.6)	3.014 (1370)
TFS50	829 (1124)	1000	500	0.443 (0.60)	1.969 (50)	14 x 2.1	1.575 (40)	4.331 (110)	3.622 (92)	2.559 (65)	0.071 (1.8)	0.039 (1.0)	0.551 (14)	0.220 (5.6)	4.180 (1900)
TFS60	1457 (1975)	840	420	0.642 (0.87)	2.362 (60)	18 x 2.3	1.811 (46)	5.118 (130)	4.331 (110)	3.307 (84)	0.102 (2.6)	0.059 (1.5)	0.709 (18)	0.217 (5.5)	6.842 (3110)
TFS70	1854 (2514)	750	380	0.671 (0.91)	2.756 (70)	20 x 2.7	2.008 (51)	5.906 (150)	4.921 (125)	3.583 (91)	0.102 (2.6)	0.059 (1.5)	0.787 (20)	0.272 (6.9)	9.658 (4390)
TFS80	2894 (3924)	670	340	0.900 (1.22)	3.150 (80)	22 x 3.1	2.283 (58)	6.693 (170)	5.512 (140)	3.937 (100)	0.102 (2.6)	0.059 (1.5)	0.787 (20)	0.295 (7.5)	14.168 (6440)