



Experiencia, tecnología e innovación

## COMO IDENTIFICAR ROTULAS MACHO Y HEMBRA

OSUNA BALERO UNIVERSO INDUSTRIAL DE ROTULAS



442 636 02 96

813 391 75 77

442 557 64 14

811 610 57 64

[harlette@osunabalero.com](mailto:harlette@osunabalero.com)

[ventasmtv@osunabalero.com](mailto:ventasmtv@osunabalero.com)

[jmiguel@osunabalero.com](mailto:jmiguel@osunabalero.com)

[ventasqro@osunabalero.com](mailto:ventasqro@osunabalero.com)



LinkedIn

YouTube

### 1.- Investigar Numero de Parte Y Marca

Si NO tienes esa información deberas proporcionar esta información al distribuidor.

### 2.- ¿Qué Tipo es su rotula macho o hembra?

Una imagen puede ayudar para identificarla

MACHO  
MILIMETRICA



ver +

Ver catálogo

HEMBRA  
MILIMETRICA



ver +

Ver catálogo

MACHO  
EN PULGADAS



ver +

Ver catálogo

HEMBRA  
EN PULGADAS



ver +

Ver catálogo

SIN VASTAGO  
PULGADAS

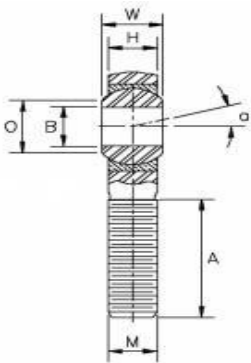


ver +

### 3.- ¿Qué Diametro interior tiene?

¿Qué tipo y medida de cuerda o rosca tiene?

CUERDA MACHO

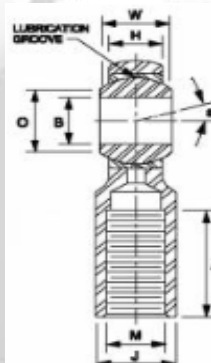


INTERIOR B? \_\_\_\_\_

CUERDA M? \_\_\_\_\_

ver +

ROSCA HEMBRA



INTERIOR B? \_\_\_\_\_

ROSCA M? \_\_\_\_\_

ver +

### 4- ¿La rosca es derecha o izquierda?

ROSCA MACHO DERECHA O IZQUIERDA

ROSCA HEMBRA DERECHA O IZQUIERDA



ver +



ver +

\*\*\* Solicita las fichas técnicas con soporte técnico de **OBD UNIVERSO INDUSTRIAL DE REFACCIONES**