



COMO IDENTIFICAR ACOPLAMIENTOS Y ELEMENTOS FLEXIBLES

OSUNA BALERO UNIVERSO INDUSTRIAL DE COPLES



Experiencia, tecnología e innovación



442 636 02 96

harlette@osunabalero.com

813 391 75 77

ventasmtv@osunabalero.com

442 557 64 14

imiguel@osunabalero.com

811 610 57 64

ventasqro@osunabalero.com



LinkedIn

YouTube

1.- Investigar Numero de Parte Y Marca

Si NO tienes esa información deberas proporcionar esta información al distribuidor.

2.- ¿De qué material son las mazas de su cople?

Acero Aluminio Antimonio Inoxidable Hierro colado (Acero de fundición) Plasticas

3.- ¿Qué tipo de elemento flexible utiliza tu cople?

Una imagen puede ayudar para identificarlo

ESTRELLA



ver +

SPIDER



ver +

MAGNALOY



ver +

WRAP-FLEX



ver +

BOWEX



ver +

OMEGA



ver +

QUADRA-FLEX



ver +

CNC RESORTE



ver +

PARA-FLEX



ver +

REJILLAS



ver +

CADENA



ver +

JAURE



ver +

ESPACIADOR



ver +

RAPTOR



ver +

FUELLES



ver +

CNC MORDAZA



ver +

4.- ¿Qué color es su elemento flexible?

NEGRO

ver +

ROJO

ver +

PURPURA

ver +

VERDE

ver +

HUESO

ver +

NARANJA

ver +

AMARILLO

ver +



5.- ¿Como son las mazas? ¿Rectas o escalonadas? (desvanecidas) ¿En Tipo Clamp?

RECTA



ESCALONADA



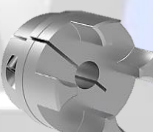
BRIDA



PLATOS



CLAMP RECTO



CADENA



REJILLAS

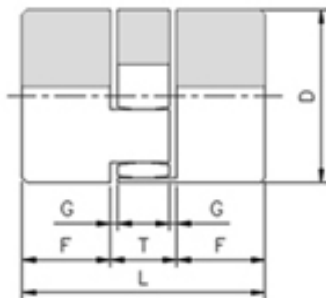


ENGRANES

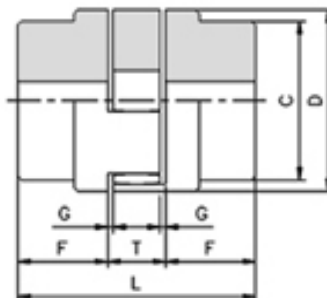
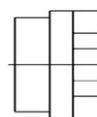


¿Cuáles son las medidas de su cople?

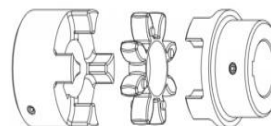
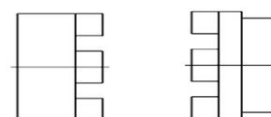
MAZAS RECTAS



MAZAS ESCALONADAS



COPE MAZAS COMBINADAS



Diámetro exterior D ? _____

Diámetro mamelón C ? _____

Largo total L ? _____

Largo del mamelón F+T ? _____

Largo del elemento T? _____

*** Solicita las fichas técnicas con soporte técnico de **OBD UNIVERSO INDUSTRIAL DE REFACCIONES**